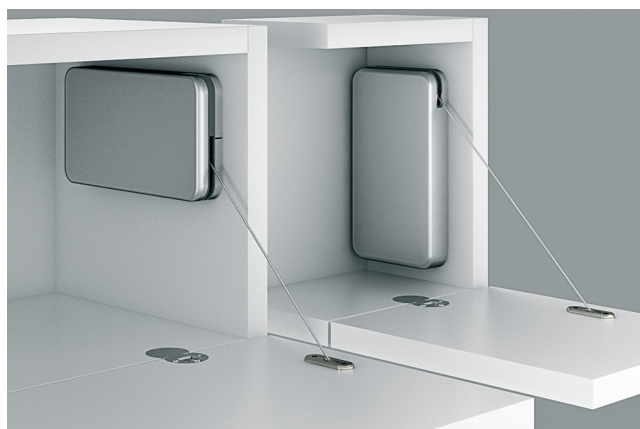


Häfele PCS 300 výklop s tažným lankem

Pro dřevěné klopny, s nastavitelným brzdícím efektem, mechanismus tlumeného dotahu a nastavitelný úhel otevření



Barva stříbra, matná

- > Úhel otevření a brzdící efekt lze nastavit
- > S mechanismem tlumeného dotahu
- > Bez zdlouhavé přípravy korpusu
- > Pro vodorovné a svislé montáže (potřeba pouze velmi malého vnitřního prostoru korpusu)
- > Sklopný mechanismus vhodný pro použití na levé nebo pravé straně

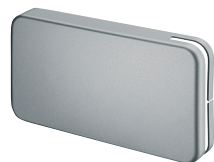


- > Materiál: Kování a krytky: Plast, čelní kování: Zinková slitina
- > Povrchová úprava/barva: Kování: Šedá, čelní kování: Nikl, krytky: Barva stříbra, matná, leštěná barva stříbra, černá, bílá nebo antracitová
- > Rozměry: Tělo 89 x 23 x 163 (Š x V x D) při vodorovné montáži
- > Světla hloubka: Min. 196 mm (vodorovně), min. 110 mm (svisle)
- > Pro výšku klopny: 200–480 mm
- > Hmotnost klopny: Max. 12 kg
- > Montáž: K přišroubování pomocí Eurošroubů
- > Nastavení: Síla pro otevírání a zavírání, rozsah otáčení



4

Výklop s tažným lankem



Barva stříbra, matná



Leštěná barva stříbra



Černá



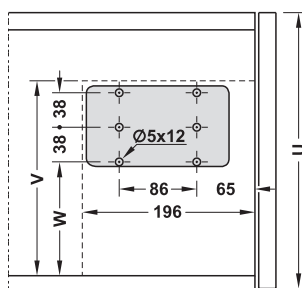
Bílá



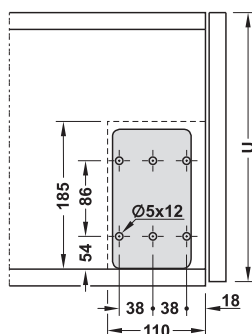
Antracit

Plánování a montáž

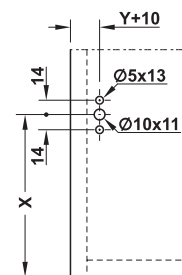
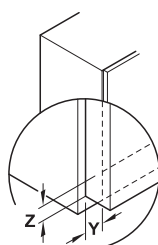
Vodorovná montáž



Svislá montáž



Přípevnění čela



U	V	W	X	U	X
200–330	194	102	137 + Z	200–480	161 + Z
330–430	218	126	161 + Z		
430–480	228	136	171 + Z		

Y = rozměr bočního naložení klopny

Z = rozměr dolního naložení klopny

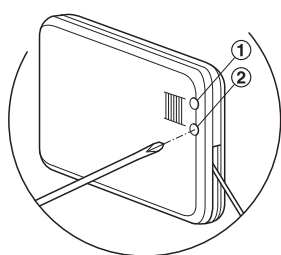
Obsah balení

1 Výklop s čelním kováním

1 Krytka, barva stříbra, matná, leštěná barva stříbra, černá, bílá nebo antracitová

Upevňovací materiál

Nastavení



- 1 Nastavení úhlu otevření
- 2 Nastavení rychlosti otevírání

Poznámka

Při nastavování odlehčete klopnu.

Balení: 1 sada

Závěsy pro výklopy

► FF 4.258

Tlačné záskočky

► FF 4.265

Tabulka ukázkových hodnot pro volbu správného modelu
Vodorovná montáž

Výška klopny mm	Závěs pro výklop						Nábytkový závěs						
	Hmotnost klopny kg	Model*					Hmotnost klopny kg	Model*					
200–230	2,4–2,8	1	–	–	–	–	2–2,8	1	–	–	–	–	
	4–4,8	–	1	–	–	–	3,5–4,8	–	1	–	–	–	
	4,2–6,2	–	–	1	–	–	4,3–5,8	–	–	1	–	–	
	4,8–6,8	–	–	–	1	–	4,9–6,9	–	–	–	1	–	
	5,8–8	–	–	–	–	1	5,9–7,8	–	–	–	–	1	
	7,2–10,4	–	–	–	–	–	7,6–10	–	–	–	–	–	1
230–270	2–2,3	1	–	–	–	–	2–2,4	1	–	–	–	–	
	3–4,4	–	1	–	–	–	3–3,6	2	–	–	–	–	
	3,2–4,4	2	–	–	–	–	3,2–4	–	1	–	–	–	
	3,6–5,2	–	–	1	–	–	3,7–5,6	–	–	1	–	–	
	4,4–6	–	–	–	1	–	4,4–6,2	–	–	–	1	–	
	5,2–7	–	–	–	–	1	6–7,6	–	–	–	–	1	
	6–8,4	–	2	–	–	–	6,8–8,5	–	2	–	–	–	
	6,8–8,6	–	–	–	–	1	6,8–9,2	–	–	2	–	–	
	6,8–9,6	–	–	2	–	–	7–9	–	–	–	–	–	1
270–330	1,4–2	1	–	–	–	–	1,7–2,1	1	–	–	–	–	
	2,9–3,8	2	1	–	–	–	3,1–3,9	–	1	–	–	–	
	3–4,6	–	–	1	–	–	3,2–3,8	2	–	–	–	–	
	3,6–5,2	–	–	–	1	–	3,8–5	–	–	1	–	–	
	4,6–6	–	–	–	–	1	4–5,2	–	–	–	1	–	
	5,6–7,8	–	2	–	–	–	4,7–7,3	–	–	–	–	1	
	6,4–7,8	–	–	–	–	1	5,4–7,4	–	2	–	–	–	
	6,4–8,8	–	–	2	–	–	5,6–7,6	–	–	–	–	–	1
	7–10,2	–	–	–	2	–	7,4–9	–	–	2	–	–	–
	8,6–11,8	–	–	–	–	2	8,6–11	–	–	–	2	–	–
330–380						10,6–12,6	–	–	–	–	2	–	
	2,7–3,7	–	1	–	–	–	2,6–3,6	–	1	–	–	–	
	3,2–4,3	–	–	1	–	–	3,7–5,1	–	–	–	1	–	
	3,7–4,9	–	–	–	1	–	3,9–4,9	–	–	–	–	1	
	4,3–5,7	–	–	–	–	1	4,4–5,5	–	–	–	–	1	
	5–7	–	2	–	–	–	5–7,2	–	2	–	–	–	
	5,5–7,1	–	–	–	–	1	5,4–6,7	–	–	–	–	–	1
	6,5–8,5	–	–	2	–	–	7,2–8,8	–	–	2	–	–	–
	6,9–10,1	–	–	–	2	–	8–11,2	–	–	–	2	–	–
	8,7–11,1	–	–	–	–	2	9,6–12,4	–	–	–	–	2	–
	11,9–13,5	–	–	–	–	–	12,8–14	–	–	–	–	–	2
380–430	2,9–3,6	–	1	–	–	–	2,8–3,7	–	1	–	–	–	
	3,1–3,9	–	–	1	–	–	2,9–3,9	–	–	1	–	–	
	3,7–4,5	–	–	–	1	–	3,3–4,5	–	–	–	1	–	
	4,5–6,1	–	–	–	–	1	3,9–5,2	–	–	–	–	1	
	4,5–6,1	–	2	–	–	–	4,5–7	–	2	–	–	–	
	5,4–6,9	–	–	–	–	1	4,9–6,1	–	–	–	–	–	1
	5,7–7,3	–	–	2	–	–	6,1–8,7	–	–	2	–	–	–
	6,9–8	–	–	–	2	–	7,5–11	–	–	–	2	–	–
	8,5–10,1	–	–	–	–	2	8,4–12,2	–	–	–	–	2	–
	10,9–12,5	–	–	–	–	–	12–14,5	–	–	–	–	–	2

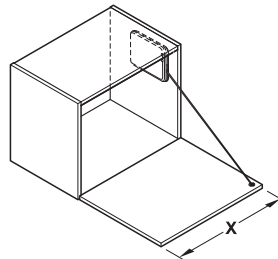
* Specifikované hodnoty se vztahují k požadovanému počtu výklopů s tažným lankem.

Výška klopny mm	Závěs pro výklop						Nábytkový závěs						
	Hmotnost klopny kg	Model*					Hmotnost klopny kg	Model*					
430–460	2,7–3,1	–	1	–	–	–	2,2–3	–	1	–	–	–	
	2,7–3,9	–	–	1	–	–	2,9–3,7	–	–	1	–	–	
	3,7–4,7	–	–	–	1	–	3,3–4,5	–	–	–	1	–	
	4,1–4,9	–	–	–	–	1	3,7–4,9	–	–	–	–	1	
	4,3–6,1	–	2	–	–	–	4,3–6,3	–	2	–	–	–	
	5,3–5,7	–	–	–	–	1	4,9–5,7	–	–	–	–	–	1
	5,9–8,3	–	–	2	–	–	5,9–8,3	–	–	2	–	–	–
	7,1–8,5	–	–	–	2	–	7,5–10,5	–	–	–	2	–	–
	8,3–9,5	–	–	–	–	2	8,5–11	–	–	–	–	2	–
	10,1–11,5	–	–	–	–	–	10,5–12,5	–	–	–	–	–	2
460–480	2,5–2,9	–	1	–	–	–	2,8–3	–	1	–	–	–	
	2,8–3,8	–	–	1	–	–	2,9–3,7	–	–	1	–	–	
	3,6–4,4	–	–	–	1	–	3,4–4,1	–	–	–	1	–	
	3,8–4,8	–	–	–	–	1	3,7–4,5	–	–	–	–	1	
	4,1–5,7	–	2	–	–	–	4,1–6,1	–	2	–	–	–	
	5,3–7,7	–	–	2	–	–	4,7–5,5	–	–	–	–	–	1
	5,4–5,6	–	–	–	–	1	5,5–7,5	–	–	2	–	–	–
	6,8–8,9	–	–	–	2	–	7–9,5	–	–	–	2	–	–
	7,2–9,6	–	–	–	–	2	9–10	–	–	–	–	2	–
	9,8–11,4	–	–	–	–	–	11–12	–	–	–	–	–	2

* Specifikované hodnoty se vztahují k požadovanému počtu výklopů s tažným lankem.

Aplikace pro čelní panely bez úchytek (řešení PTO)

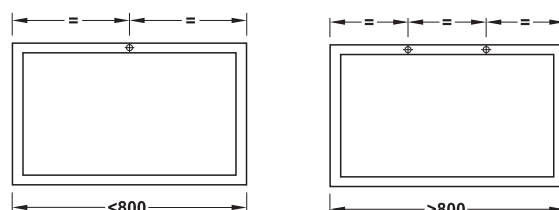
Kování je vhodné pro použití s čelními panely bez úchytek s jednou nebo dvěma tlačnými záskočkami.



Počet tlačných záskoček

X mm	Pro montáž do vyvrtaného otvoru	K přišroubování
< 800	1 kus	1 kus
> 800	2 ks	2 ks

Poloha tlačných záskoček



Svislá montáž

Výška klopny mm	Závěs pro výklop						Nábytkový závěs						
	Hmotnost klopny kg	Model*					Hmotnost klopny kg	Model*					
	A	B	C	D	E	F	A	B	C	D	E	F	
200–230	2,5–2,9	1	–	–	–	–	2,6–3,1	1	–	–	–	–	
	4,1–5,9	–	1	–	–	–	4,4–5,5	–	1	–	–	–	
	5,3–7,3	–	–	1	–	–	6,3–8,5	–	–	1	–	–	
	8–11	–	–	–	1	–	–	–	–	–	1	–	
230–270	2,2–2,5	1	–	–	–	–	2,1–2,5	1	–	–	–	–	
	3,3–4,8	–	1	–	–	–	3,4–4,5	–	1	–	–	–	
	4,1–4,8	2	–	–	–	–	4–4,8	2	–	–	–	–	
	4,2–6	–	–	1	–	–	4,5–5,6	–	–	1	–	–	
	6,6–8,6	–	–	–	1	–	6,8–8,6	–	–	–	1	–	
	6,8–9,6	–	2	–	–	–	6,8–9,2	–	2	–	–	–	
	9,6–12,8	–	–	2	–	–	9,2–12	–	–	2	–	–	
270–330	1,9–2,3	1	–	–	–	–	2–2,3	1	–	–	–	–	
	3,2–4,5	–	1	–	–	–	3–4,9	–	1	–	–	–	
	3,4–4,3	2	–	–	–	–	3,5–4,5	2	–	–	–	–	
	3,8–5,1	–	–	1	–	–	3,7–5,1	–	–	1	–	–	
	5,7–7,3	–	–	–	1	–	5,4–7,1	–	–	–	1	–	
	6,1–8	–	–	–	–	1	6,1–7,3	–	–	–	–	1	
	6,3–8,1	–	2	–	–	–	6,1–7,7	–	2	–	–	–	
	7,9–11,1	–	–	2	–	–	7,7–10,1	–	–	2	–	–	
	11,3–14,5	–	–	–	2	–	10,5–13,7	–	–	–	2	–	
	12,9–15,5	–	–	–	–	2	12,1–14,5	–	–	–	–	2	
	330–380	2,6–3,4	–	1	–	–	–	2,5–3,6	–	1	–	–	–
		3,3–4,5	–	–	1	–	–	3,2–4,3	–	–	1	–	–
		4,9–6,3	–	–	–	1	–	4,6–6,1	–	–	–	1	–
5–6,5		–	2	–	–	–	4,9–6,4	–	–	–	–	1	
5,3–6,5		–	–	–	–	1	5,1–6,9	–	2	–	–	–	
6,7–7,3		–	–	–	–	1	6,3–7,3	–	–	–	–	1	
7,3–8,5		–	–	2	–	–	6,6–9,3	–	–	2	–	–	
9,7–11,7		–	–	–	2	–	9,1–11,3	–	–	–	2	–	
10,7–12,9		–	–	–	–	2	10,5–12,9	–	–	–	–	2	
13,3–14,9		–	–	–	–	–	12,5–14,5	–	–	–	–	2	
380–430	2,5–3,4	–	1	–	–	–	2,3–3,2	–	1	–	–	–	
	3,2–4,2	–	–	1	–	–	3–4	–	–	1	–	–	
	4,4–5,4	–	–	–	1	–	4,4–5,4	–	–	–	1	–	
	4,8–5,6	–	–	–	–	1	4,4–6,6	–	2	–	–	–	
	5–6,2	–	2	–	–	–	4,6–5,6	–	–	–	–	1	
	5,9–6,6	–	–	–	–	1	5,5–6,4	–	–	–	–	1	
	6,2–8,2	–	–	2	–	–	6,6–8,2	–	–	2	–	–	
	8,6–10,6	–	–	–	2	–	8,4–10,2	–	–	–	2	–	
	9,8–11,4	–	–	–	–	2	9,4–11,4	–	–	–	–	2	
	11,8–13	–	–	–	–	–	11–3	–	–	–	–	2	

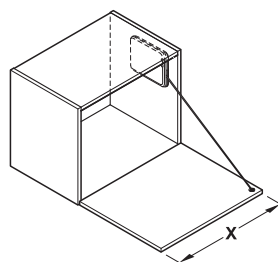
* Specifikované hodnoty se vztahují k požadovanému počtu výklopů s tažným lankem.

Výška klopny mm	Závěs pro výklop						Nábytkový závěs					
	Hmotnost klopny kg	Model*					Hmotnost klopny kg	Model*				
	A	B	C	D	E	F	A	B	C	D	E	F
430–460	2,3–3	–	1	–	–	–	2,3–3	–	1	–	–	–
	3–3,8	–	–	1	–	–	2,8–3,6	–	–	1	–	–
	4–5,2	–	–	–	1	–	4,2–5,2	–	–	–	1	–
	4,6–5,4	–	–	–	–	1	4,2–6,2	–	2	–	–	–
	4,6–6,2	–	2	–	–	–	4,4–5,4	–	–	–	–	1
	5,6–6	–	–	–	–	1	5,2–6	–	–	–	–	1
	6,2–7,8	–	–	2	–	–	5,4–7,6	–	–	2	–	–
	7,8–10,2	–	–	–	2	–	7,4–9,4	–	–	–	2	–
	9–10,4	–	–	–	–	2	8,4–10,6	–	–	–	–	2
	11,4–12,2	–	–	–	–	–	10,6–12,2	–	–	–	–	2
460–480	2,4–3,2	–	1	–	–	–	2,3–3	–	1	–	–	–
	2,8–4	–	–	1	–	–	2,8–3,6	–	–	1	–	–
	3,8–5	–	–	–	1	–	4–5,2	–	–	–	1	–
	4,5–5,4	–	–	–	–	1	4,2–6,2	–	2	–	–	–
	4,6–6	–	2	–	–	–	4,4–5,4	–	–	–	–	1
	5,4–6	–	–	–	–	1	5,2–6	–	–	–	–	1
	5,6–7,8	–	–	2	–	–	5,4–7,6	–	–	2	–	–
	7,6–10	–	–	–	2	–	7,2–9,4	–	–	–	2	–
	8,8–10,4	–	–	–	–	2	8,4–10,6	–	–	–	–	2
	10,8–11,6	–	–	–	–	–	10,4–11,6	–	–	–	–	2

* Specifikované hodnoty se vztahují k požadovanému počtu výklopů s tažným lankem.

Aplikace pro čelní panely bez úchytek (řešení PTO)

Kování je vhodné pro použití s čelními panely bez úchytek s jednou nebo dvěma tlačnými záskočkami.



Počet tlačných záskoček

X mm	Pro montáž do vyvrtaného otvoru	K přišroubování
> 800	2 ks	2 ks

Poloha tlačných záskoček

