



# SYSTEM DO PROSTOWANIA DRZWI

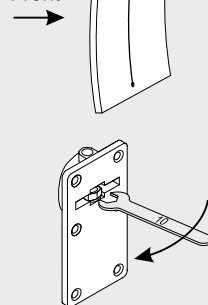
Do płyt wiórowych i MDF o grubości 12, 16 i 18 mm



stan drzwi przed montażem systemu

Drzwi wyginają się na zewnątrz

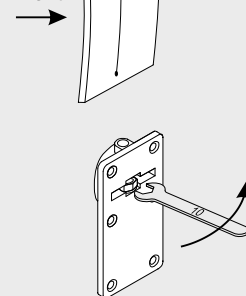
Front



Obrót zgodnie ze wskazówkami zegara

Drzwi wyginają się do wewnątrz

Front



Obrót przeciwnie do wskazówek zegara

Przed montażem systemu na płycie, śrubę M6 należy wkręcić w osadę górną i dolną.  
W osadę górną śrubę wkręcamy **do oporu**.

obliczanie wymiaru **A**, oraz długości śruby  $I_{sr}$ .

wysokość drzwi  $L > 2100$  mm

$$A = (L - 1940) : 2$$

$I_{sr}$  - śruba M6 bez docinania

wysokość drzwi  $L \leq 2100$  mm

$$A = 78$$

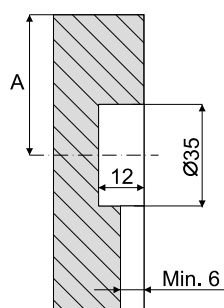
śrubę M6 należy dociąć na odpowiednią długość

$$I_{sr} = L - 113$$

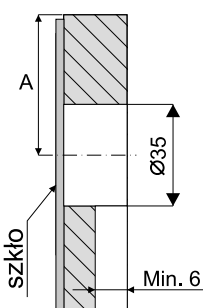
**UWAGA!** Dotyczy tylko systemu **Idea** niezależnie od wysokości drzwi wymiar **A**  $\geq 130$  mm

Frezowanie gniazd  $\varnothing 35$  mm i kanału śruby  $\varnothing 10$  mm

płyta #16 i 18 mm



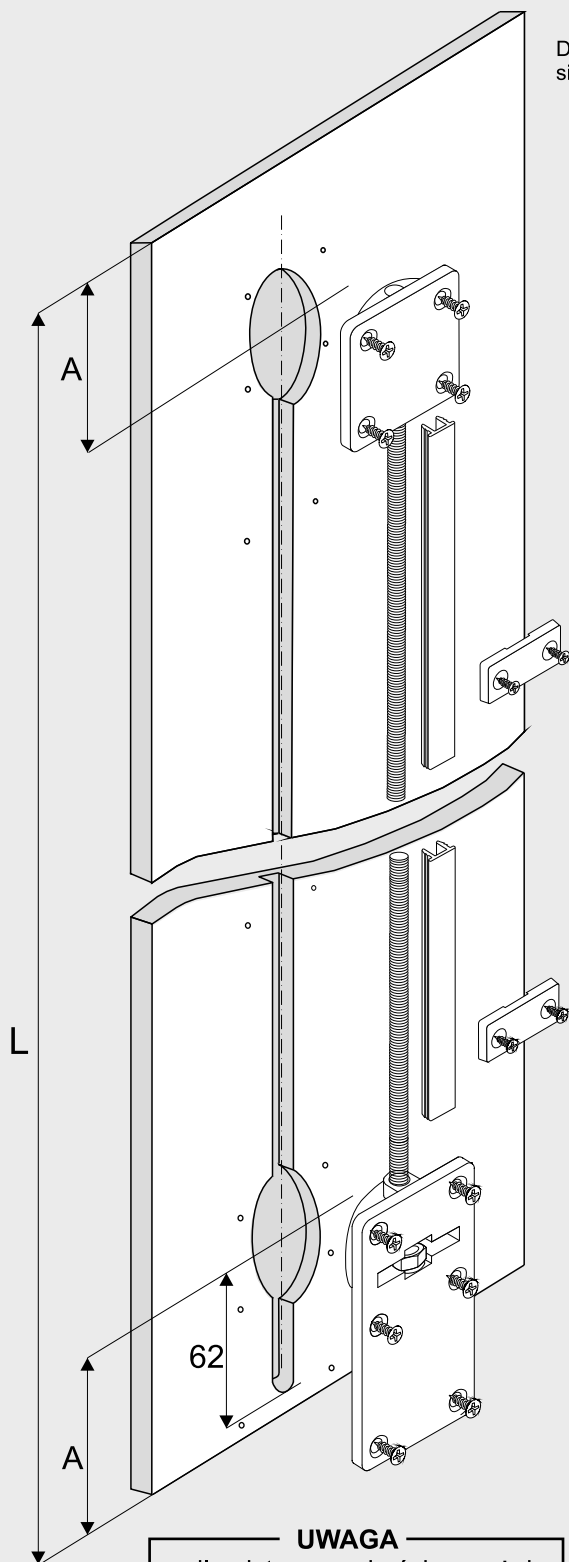
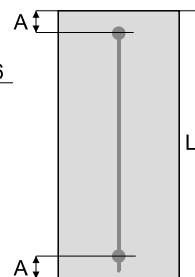
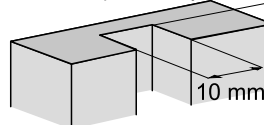
płyta #12 mm



W płycie #12 frezować przed naklejeniem szkła na płytę.

Wymiar kanału pod śrubę

Min. 6 mm



**UWAGA**

dla płyt o szerokości powyżej 700 mm zalecamy zastosować 2 systemy prostujące, montując je równolegle do siebie.

## ELEMENTY SKŁADOWE



osada nakrętki dolnej



osada nakrętki górnej

x2



nakrętka M6



uchwyt-zaślepka nakrętki M6

x4



obejma maskownicy



maskownica śruby



śruba M6 x1987

x22



wkręt 4x13

